

Děkujeme, že jste si zakoupili výrobek

## Philips Lumea Essential BRI861/00



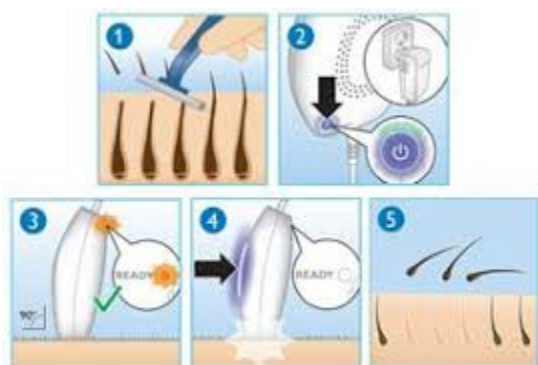
Použití:

Připojte výrobek do sítě 230V. Zapněte. Výrobek se chladí vnitřním větrákem-vydává zvuk. Nasaďte světelnou hlavici.



Přiložte na pokožku v úhlu 90st. Pokožku doporučujeme mírně oholenou. Aplikujte hned vedle sebe, ať docílíte pokytí po požadovaných místech těla. Při aplikaci v obličejí, doporučujeme použít ochranné brýle z naší nabídky. Výrobek zabraňuje růstu nových chloupků už po čtvrtém použití pocítíte výsledek. Jednotlivé aplikace doporučujeme po 3-5ti dnech. Pokožka by neměla být opálená a snědá nebo naopak příliš bleďá viz náš vzorník u popisu výrobku..

Po přiložení na pokožku v úhlu 90st. používejte na nejnižší stupeň a stiskněte start viz videonávod. Po spuštění záblesků/epilace si nastavte příjemnou intenzitu.



Pozor: záblesky nesmí být bolestivé. Doporučujeme použít brýle s UV filtrem případně gel z naší nabídky.

Aplikujte postupně v oblasti celého těla.



**Technologie Intense Pulsed Light pracuje na bázi světla a byla odvozena od technologie využívané v profesionálních salonech krásy. Na jejím vývoji se podíleli přední dermatologové. Ve výsledku byl vytvořen přelomový systém bezpečného a efektivního odstranění chloupků v pohodlí domova.**

